



# Competence Game™

# Competence Game - Archipelago

Archipelago CG: pierwsza strategiczna gra on-line do diagnozy kompetencji



Kliknij na wyspę i odtwórz film instruktażowy

W czasie rozgrywki gracz ma do wyboru różne działania i podejmuje rozmaite decyzje.

Poprzez lekką presję czasu wybiera intuicyjnie to, co uznaje za najlepsze i zbliżające go do realizacji celów gry. Mechanizm gry obserwuje każdy ruch gracza, mierzy nie tylko wystąpienie konkretnych zachowań, ale ich częstotliwość, sekwencję, okoliczność pojawienia się oraz konsekwencje, które powodują.

Gra działa więc analogicznie do tzw. Assessment i Development Center, w których również ocenia się zachowania, które pojawiły się w czasie wykonywanych zadań.

# Dlaczego warto znać swoje kompetencje?

Kompetencja to pojęcie które powstało, aby w sposób mierzalny i uporządkowany mówić o potencjale pracowników. To połączenie wiedzy, umiejętności i postaw. Wyróżniamy trzy podstawowe komponenty każdej kompetencji.



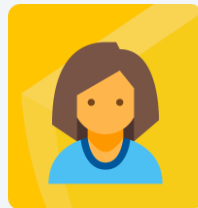
**Wiedza** to posiadane informacje – wiem, w jaki sposób wykonywać daną czynność.

**Umiejętność** oznacza, że potrafię przełożyć wiedzę na konkretne zachowania, po to by wykonać zadanie.

**Postawa** – świadomie wykorzystuję swoją wiedzę i umiejętności, aby wykonywać zadania jak najlepiej.

## Dla kogo?

Competence Game to proste i intuicyjne narzędzie przeznaczone dla każdego, kto w swoim życiu zawodowym ma, lub chce mieć, do czynienia z klientami, rynkiem, rozwojem biznesu lub marketingiem.



### Jeżeli...

- zastanawiasz się czy i jak sensownie związać swoje życie ze sprzedażą czy obsługą klienta,
  - prowadzisz własną firmę, start-up i chcesz podnieść swoją skuteczność na rynku,
    - pracujesz jako sprzedawca i chcesz zwiększyć swoją efektywność
- w swojej pracy masz kontakt z innymi ludźmi: klientami zewnętrznymi i wewnętrznymi,

**... Competence Game jest właśnie dla Ciebie**

## Poznaj historię graczy



**Kasia Kalinko** – zagrała w Competence Game i świadomie podjęła decyzję o zmianie w swoim życiu zawodowym



kliknij na zdjęcie i odtwórz film



**Jan Wojciak** – Dyrektor Sprzedaży KKS Lech Poznań użył Competence Game do określenia profili kompetencji swoich pracowników



kliknij na zdjęcie i odtwórz film



**Bartosz Burek** – założyciel jednego z najpopularniejszych polskich start up'ów zdiagnozował swoje kompetencje dzięki czemu rozwija swój



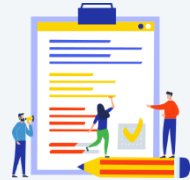
kliknij na zdjęcie i odtwórz film

## Dlaczego warto zagrać?

**Poznasz swoje mocne strony** - jeżeli gracz ma trudności ze zdefiniowaniem swoich mocnych stron, pomożemy mu to zrobić. Dzięki nam pozna on również obszary do rozwoju. W rezultacie, będzie mógł zweryfikować dotychczasowy przebieg kariery w oparciu o swoje kompetencje.

**Zdobywasz pewność siebie** - zgłębiając wiedzę o sobie gracz zdobywa pewność siebie, pozwalającą rozwinąć życie zawodowe, dobrze przygotować się do rozmów kwalifikacyjnych, czy wybierać dopasowane do swojego profilu oferty.

**Otrzymasz wiarygodny raport** - raport można wykorzystywać planując dalsze kroki zawodowe. Dzięki poznaniu swojego profilu kompetencji gracz zyskuje narzędzie komunikowania się z przełożonymi, rekruterami, trenerami: z wszystkimi tymi, którzy zajmują się oceną i rozwojem potencjału pracowników. Przebadaliśmy już ponad 4 000 osób, dzięki temu raport jest rzetelny i sprawdzony na dużej grupie badawczej.



# Raport

Raport przedstawia mocne strony gracza w trzech obszarach. Obszary te są szczególnie ważne w skutecznej sprzedaży, rozwoju biznesu, obsłudze klienta oraz pracy w dużej organizacji.



## Definiowanie i osiągnięcie celów

Na ile gracz koncentruje się na poznaniu celów? W jaki sposób planuje i działa w oparciu o cele? Competence Game obserwuje też wytrwałość w dążeniu do realizacji celów oraz realność oceny osiągniętych wyników.



## Myślenie systemowe

Wszystko to co związane z widzeniem zależności i wyciąganiem logicznych wniosków. W jaki sposób gracz poszukuje wiedzy, i dąży do zrozumienia sytuacji oraz wywierania wpływu na otoczenie. Myślenie systemowe to także rozpatrywanie zagadnień w różnych perspektywach czasowych, zarówno krótko, jak i długoterminowej.



## Orientacja na klienta

Jaki gracz ma styl pozyskiwania i aktualizowania wiedzy o rynku. Jak bada i doprecyzowuje potrzeby klienta? Competence Game podpowie też jak gracz radzi sobie z nastawieniem do klienta, współpracą, braniem odpowiedzialności za satysfakcję klienta.

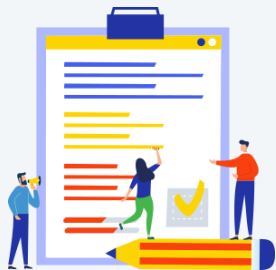
## 12 kluczowych kompetencji

**Siatka kompetencji**, którą bada Archipelago jest synergią naszych doświadczeń, badań i wiedzy innych ekspertów.

**12 kompetencji** podzielonych na 3 obszary, pozwala pokryć zapotrzebowanie na wiedzę na temat kompetencji kluczowych w pracy na każdym szczeblu organizacji i w dowolnej roli, w zależności od natężenia danej kompetencji.

Jedną ze wskazówek były dla nas **badania opublikowane przez Instytut for Creative Leadership** na temat kompetencji XXI wieku. Instytut wskazuje na:

- myślenie strategiczne,
- współpracę,
- myślenie systemowe,
- przewodzenie zmianom.





# Merytoryka narzędzia

Gra Archipelago jest narzędziem diagnostycznym, które spełnia odpowiednie standardy psychometryczne. Rzetelnie i trafnie mierzy to, do czego zostało stworzone.

W celu oszacowania podstawowych parametrów psychometrycznych przeprowadzono badania standaryzacyjne z udziałem  $N = 765$  osób, które zagrały w grę. W efekcie uzyskano dane o rzetelności narzędzia, która dla obszaru kompetencyjnego

- Orientacja na cel wynosi 0,94
- Myślenie systemowe 0,91
- Orientacja na klienta 0,80

Aby oszacować trafność narzędzia przeprowadzono badania porównawcze z udziałem  $N = 53$  w czasie których porównywano wyniki osób, które oprócz rozgrywki gry brały udział w sesji Development Center. Trafność dla powyższych obszarów kompetencyjnych wynosi odpowiednio: 0,345, 0,387 i 0,336. Aby ułatwić interpretację wyników zostały one znormalizowane i przeliczone na skalę staninową.

Łączny koszt badań oraz wprowadzenia gry na rynek wyniósł 1 000 000 euro.

**RZETELNOŚĆ**

**PONAD 5 000  
PRZEBADANYCH  
OSÓB**

**WIARYGODNOŚĆ**

## Competence Game w Twojej pracy

Certyfikując się z użycia narzędzia Archipelago poszerzasz swoje kwalifikacje w pracy z kompetencjami zarówno w ramach organizacji, jak i w pracy z klientem indywidualnym.



Aspekt merytoryczny to dostęp i dogłębne poznanie mocnego metodologicznie narzędzia do obiektywnego pomiaru kompetencji, zweryfikowanego pod kątem trafności i rzetelności na wystandaryzowanej grupie pracowników pracujących na terenie Polski. Co więcej: niezależnie czy jesteś trenerem, doradcą, HR Business Partnerem, coachem, będziesz posługiwał się narzędziem, które wykona za ciebie pracę uniwersalizacji języka kompetencji, czego brakuje w świadomości uczestników rynku pracy.



Aspekt prestiżowy to dywersyfikacja narzędzi, jakimi się posługujesz. Jednocześnie – zyskujesz narzędzie, które może być wykorzystane w różnych procesach w pracy z klientem indywidualnym czy instytucjonalnym, więc zwiększasz swoją elastyczność w dostosowaniu oferty do potrzeb klienta.

## Proces certyfikacji

**Certyfikacja** to dwudniowe szkolenie, które składa się z modułów poświęconych następującym tematom:

- poznaniu produktu i metody działania,
- udzielaniu informacji zwrotnych,
- badaniu potrzeb pod względem rozwoju kompetencji,
- planowaniu ścieżki rozwoju kompetencji na bazie wyników gry,
- wykorzystania narzędzi sprzedażowych i marketingowych dostarczonych przez Competence Game.

Szkolenia prowadzone są **przez profesjonalnych doradców zawodowych oraz trenerów**, którzy uczestniczyli w pracach nad tworzeniem Competence Game. Nasza kadra złożona jest z ekspertów, którzy wykorzystywali to narzędzie we współpracy z takimi firmami jak **Mercedes Benz, Credit Agricole, MetLife** czy **AXA**.

Certyfikacja zapewnia dostęp do naszych ekspertów oraz ich doradztwo z zakresu wykorzystywania naszego narzędzia.

# Program certyfikacji

## Dzień I



- **Wprowadzenie** – gry w procesie badania kompetencji
- **Pojęcia z zakresu psychometrii** - przebieg badań
- **Przedstawienie przebiegu gry** - FAQ
- **Budowa raportu gry**
- **Analiza raportu gry**
- **CG w indywidualnym rozwoju klienta**
- **Podsumowanie I dnia szkolenia**

## Dzień II



- **Competence Game w biznesie** – zastosowanie narzędzia we współpracy z firmami
- **Rekrutacja** z wykorzystaniem CG
- **Rozwój** – CG jako narzędzie wspierające rozwój pracowników oraz zespołów
- **Sprzedaż i marketing** – materiały promocyjne i sposoby ich wykorzystania
- **Wręczenie certyfikatów**

## Wsparcie po szkoleniu



- **Przez 30 dni od zakończenia szkolenia uczestnik ma możliwość skorzystania z rozmowy super wizyjnej z naszym ekspertem.**



**Każdy uczestnik procesu certyfikacji jest zobowiązany do wzięcia udziału w grze Archipelago przed rozpoczęciem szkolenia.**

## Cennik i warunki uczestnictwa

Biorąc udział w procesie certyfikacji otrzymujesz:

- nielimitowany dostęp do narzędzia
- badanie Competence Game wraz z raportem swoich kompetencji
- udział w dwudniowym procesie certyfikacyjnym
- materiały szkoleniowe
- wsparcie naszych ekspertów z zakresu przeprowadzania badań
- wsparcie ekspertów z zakresu sprzedaży i marketingu
- 10 darmowych licencji o wartości 1 500 zł\*
- certyfikat ukończenia szkolenia

**CENA 5 490 zł (netto)**

pierwsze 24 osoby  
otrzymują 1 000 zł rabatu na start!

**CENA 4 490 zł (netto)**

\*po wyczerpaniu bezpłatnych licencji koszt zakupu jednostkowego dostępu do gry w postaci licencji dla klienta to 150 zł netto. **Finalną cenę usługi z użyciem Competence Game ustalasz sam!**



**Dodatkowe warunki:**

- wzięcie udziału w grze Archipelago (bezpłatne)
- 100% obecność na szkoleniu certyfikacyjnym

# Budowa rynku

## Experience Corner

- Organizator procesu Certyfikacji Competence Game
- Dystrybutor licencji

## CERTYFIKOWANI PARTNERZY

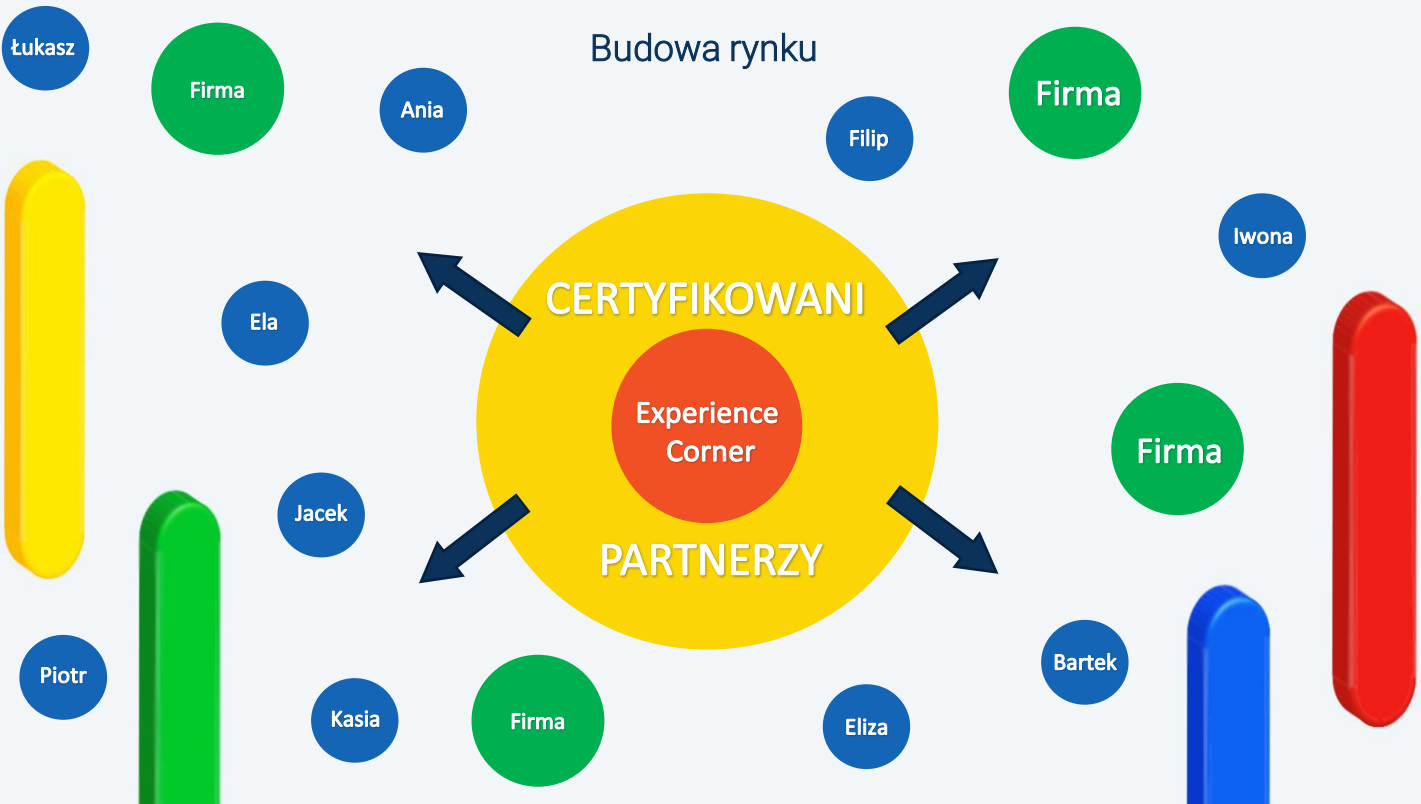
- Indywidualne osoby Certyfikowane przez Competence Game
  - Pracownicy firm chcących wykorzystywać narzędzie na szerszą skalę

## Firma

- Firma mogąca skorzystać z oferty Certyfikowanego Partnera
- Firma mogąca certyfikować swojego pracownika

## Eliza

- Klient indywidualny chcący zbadać swoje kompetencje
- Klient certyfikowanego partnera



Łukasz

Firma

Ania

Budowa rynku

Filip

Firma

Iwona

Ela

CERTYFIKOWANI

Experience  
Corner

Firma

Jacek

PARTNERZY

Bartek

Piotr

Kasia

Firma

Eliza

## Najbliższe szkolenie certyfikacyjne

DATA: 9-10 lipca 2019r.

ILOŚĆ MIEJSC: do 15

MIEJSCE: Zachodniopomorska Szkoła Biznesu w Szczecinie



**Masz dodatkowe pytania? Skontaktuj się z nami!**



Piotr Barłóg

Brand Manager

[p.barlog@competencegame.com](mailto:p.barlog@competencegame.com)

Infolinia: 795 498 983

(Pon. – Pt. 9:00 – 17:00)







## Competence Game™



[www.competencegame.com](http://www.competencegame.com)



+48 22 468 85 52



ul. Puławska 39/2  
02-508 Warszawa



[biuro@competencegame.com](mailto:biuro@competencegame.com)